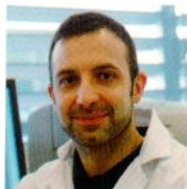


Lauréat CHERCHEUR D'AVENIR 2013



Jérôme MOREAUX / 34 ans

Maître de conférence - Université Montpellier 1
Institut de recherche en biothérapie (U 1040 CHRU Montpellier / INSERM / Université Montpellier 1)
Montpellier

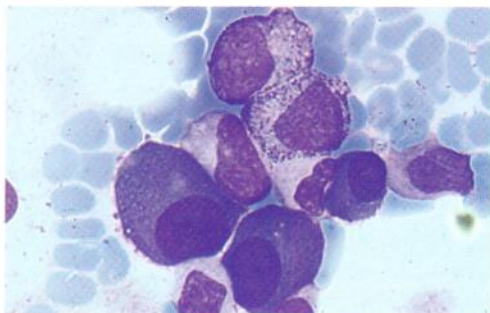
Équipe : plasticité des cellules tumorales plasmocytaires, cellules souches et niche

“ Étude du contrôle épigénétique de l'expression des gènes dans les plasmocytes tumoraux de myélome multiple pour développer de nouveaux traitements ciblés ”

LE PROJET

Ce projet vise à développer de nouvelles approches pour améliorer le traitement des patients atteints de Myélome multiple (MM). Le MM est un cancer des cellules plasmocytaires qui affecte 25 000 nouveaux patients chaque année dans les pays de l'Union européenne. Les modifications épigénétiques ciblant l'expression des gènes jouent un rôle majeur dans l'émergence de la maladie et la résistance aux traitements dans le cancer. Ces modifications épigénétiques peuvent être ciblées par des traitements spécifiques. Nous avons récemment identifié une expression aberrante de plusieurs acteurs de la régulation épigénétique dans les cellules de MM en association avec un pronostic péjoratif. Les objectifs de notre projet sont :

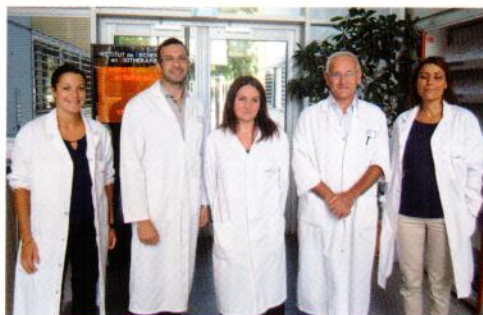
- > d'étudier leur rôle biologique dans les cellules tumorales,
- > d'évaluer l'intérêt thérapeutique d'inhibiteurs spécifiques seuls ou en combinaison avec les chimiothérapies conventionnelles,
- > d'identifier des biomarqueurs prédictifs de l'efficacité des inhibiteurs.



SON IMPACT SOCIO-ÉCONOMIQUE

Nous avons initié un projet de création d'entreprise (Diag2TEC) avec le soutien de la Région Languedoc-Roussillon. Notre projet consiste en une nouvelle offre d'outils à usage diagnostique et thérapeutique en cancérologie. Cette approche vise à mieux prendre en compte l'hétérogénéité de la maladie chez les patients et proposer une « médecine personnalisée ».

LE LAURÉAT ET SON ÉQUIPE



Depuis mon enfance, je me suis passionné pour les sciences naturelles et la biologie. Ma rencontre avec le Pr Bernard Klein a été le moment clé qui m'a définitivement décidé à embrasser ce métier et développer une recherche au service

des patients. C'est un métier passion animé par la curiosité de comprendre des mécanismes biologiques, de partager avec une équipe mais également d'échanger et tester de nouvelles idées avec d'autres chercheurs. J'apprécie tout particulièrement le fait de pouvoir développer une recherche fondamentale et clinique. Le fait de savoir que nos travaux peuvent avoir des répercussions directes pour les patients et peuvent aboutir à la création de valeur et d'activité économique est un moteur pour moi. Ce projet sera réalisé en lien étroit avec l'équipe « Maintien de l'intégrité du génome au cours de la réplication » dont le responsable est Philippe Pasero, à l'Institut de génétique humaine (structure à laquelle nous nous rattacherons statutairement début 2015).

/// LE REGARD DU DIRECTEUR D'UNITÉ

Jérôme Moreaux est un chercheur doué d'une remarquable intuition pour identifier les idées porteuses. Il assimile très rapidement nouveaux concepts et technologies avec une énergie et un enthousiasme qui rendent les difficultés faciles. Il a un grand esprit d'équipe au service des patients et de ses collègues. Un élément brillant pour notre pays et je me réjouis que la Région ait reconnu son fort potentiel.